



dott. Lucio Sottovia
Servizio Conservazione della Natura e
Valorizzazione ambientale
Ufficio Biotopi e Rete Natura 2000

PROCEDURA DI INDIVIDUAZIONE E ADOZIONE DELLE MISURE DI CONSERVAZIONE DELLE ZONE SPECIALI DI CONSERVAZIONE (ZSC)

Trento 10 febbraio 2011

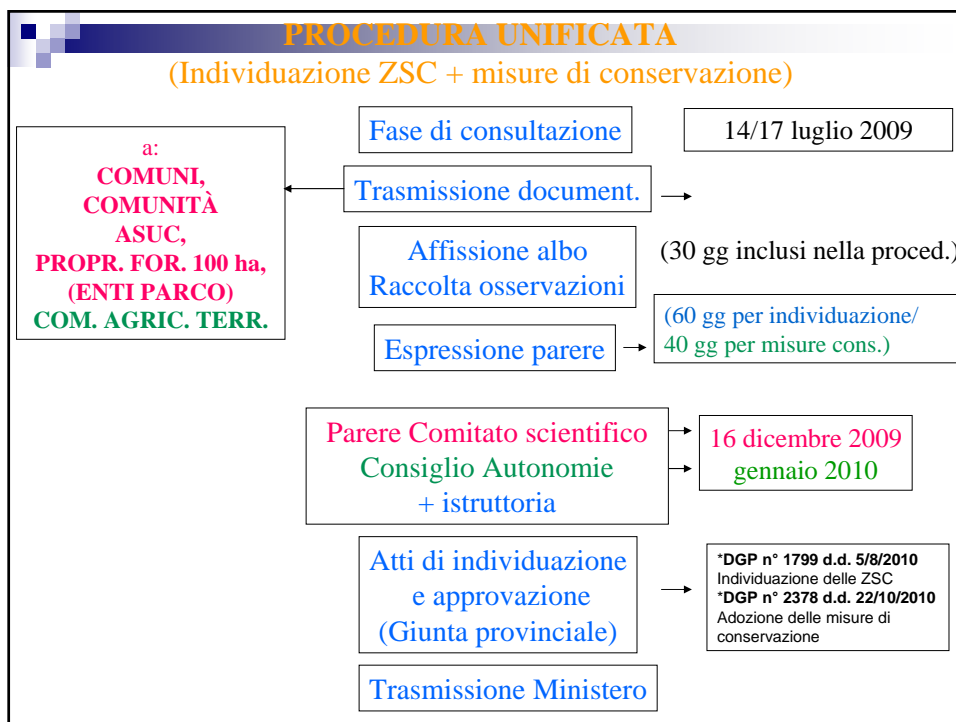
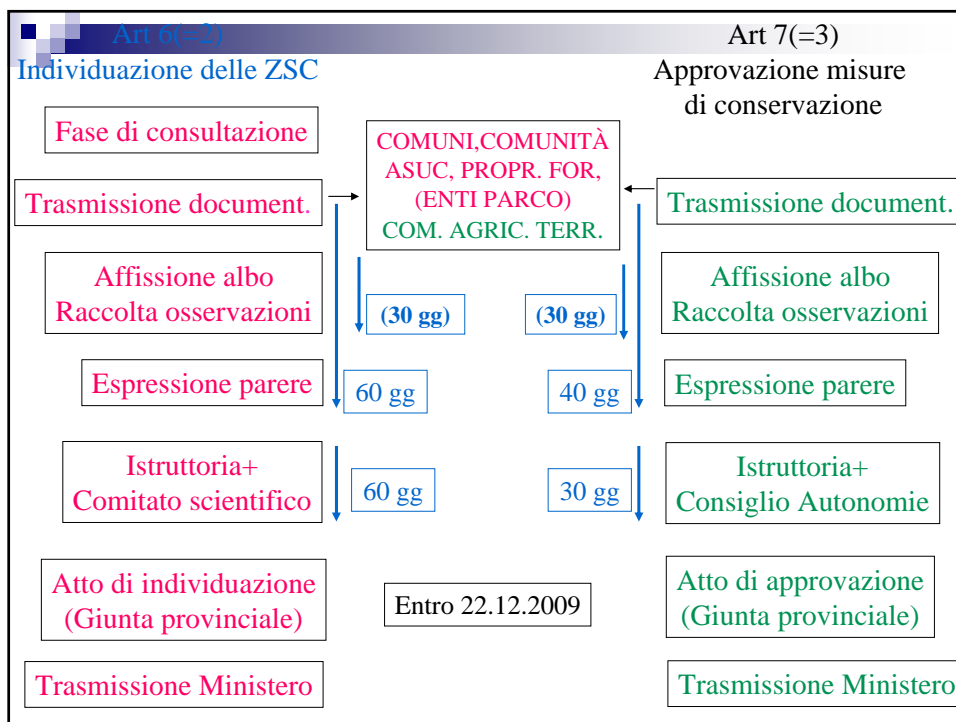


La procedura è stata definita con

D.P.P. 3 novembre 2008 n. 50-157 Leg. artt. 6 e 7. Procedure di individuazione delle ZSC e di adozione e approvazione delle relative misure di conservazione, in applicazione della direttiva 92/43/CC "Habitat".

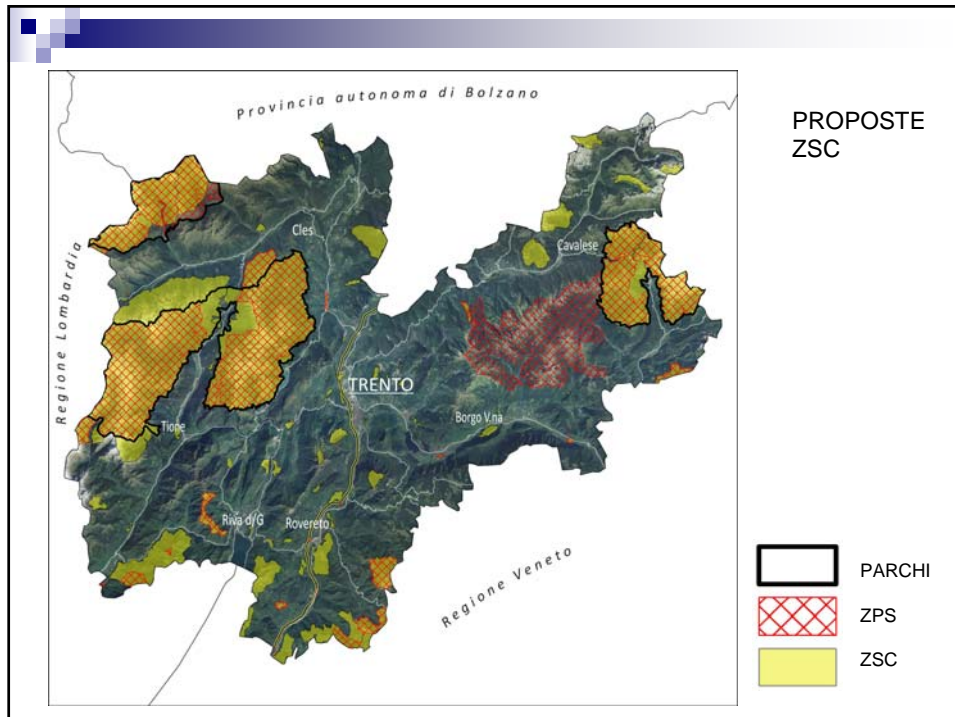
Per motivi di efficienza normativa e completezza informativa si è scelto di unificare le due distinte procedure previste per l'individuazione e per l'adozione delle misure di conservazione.

Si è cercato di favorire al massimo la **partecipazione** e sono state accolte, laddove pertinenti e condivisibili, anche le osservazioni giunte fuori termine



Quadro riassuntivo

Numero SIC	152
Numero ZSC	129
Numero SIC accorpati in quante ZSC	29-->11
SIC convertiti in ZSC ed invariati	78
SIC convertiti in ZSC e oggetto di modifica	51
Superficie Totale SIC	151.627,30
Superficie Totale ZSC	145.602,46
Superficie dei 6 SIC non trasformati in ZSC (situati nell'area dei Monti Lagorai e compresi nella ZPS "Lagorai)	8.711,40

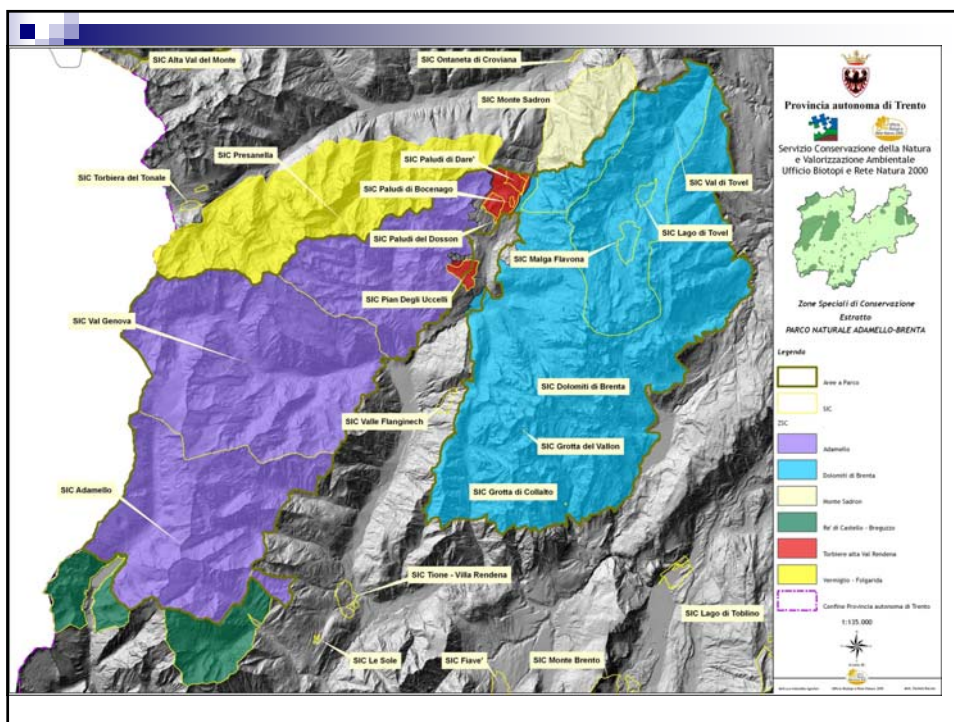


SIC TRASFORMATI IN ZSC MEDIANTE ACCORPAMENTO DI PIÙ SITI

CODICE SIC	DENOMINAZIONE SIC	SUPERFICIE SIC (HA)	CODIC E ZSC	DENOMINAZIONE ZSC	SUPERFICIE ZSC (HA)	DIFF. SUPERFICIE ZSC-SIC (HA)
IT3120016	Corna Piana	52,11	IT312 0173	Monte Baldo di Brentonico	2.119,58	6,03
IT3120103	Monte Baldo di Brentonico	2.061,44				
IT3120025	Selva di Ega	3,13	IT312 0169	Torbiere del Lavaze'	19,14	-1,48
IT3120026	Becco della Palua	17,49				
IT3120037	Le Grave	29,72	IT312 0170	Monte Barco - Le Grave	201,28	-1,8
IT3120044	Monte Barco e Monte della Gallina	172,64				
IT3120145	Monte Rema'	236,62	IT312 0174	Monte Rema' - Clevet	491,22	151,82
IT3120067	Paludi di Malga Clevet	102,77				
IT3120083	Muga Bianca	111,50	IT312 0171	Muga Bianca - Pasubio	1.947,28	0,02
IT3120100	Pasubio	1.835,80				
IT3120098	Monti Lessini Nord	792,23	IT312 0172	Monti Lessini - Piccole Dolomiti	4.336,35	2315,45
IT3120099	Piccole Dolomiti	1.228,95				
TOTALI	Superficie SIC	6.644,40		Superficie ZSC	9.114,85	+2.470,04

SIC NON TRASFORMATI IN ZSC IN ZONA DEI MONTI LAGORAI

CODICE SIC	DENOMINAZIONE SIC	SUPERFICIE SIC (HA)	CODICE ZSC	DENOMINAZIONE ZSC	SUPERFICIE ZSC (HA)	DIFF. SUPERFICIE ZSC-SIC (HA)
IT3120021	Lago delle Buse	18,03				-18,034
IT3120092	Passo del Broccon	344,77				-344,774
IT3120097	Catena di Lagorai	2.855,43				-2855,433
IT3120107	Val Cadino	1.109,91				-1109,912
IT3120142	Val Campelle	1.136,18				-1136,175
IT3120143	Valle del Vanoi	3.247,03				-3247,031
	Superficie SIC	8.711,36				-8.711,36



LE MISURE DI CONSERVAZIONE

Sono indicati per ogni sito:

- **il principale obiettivo di conservazione**
- **le misure di salvaguardia passiva** (con la **X** viene contrassegnato l'habitat/la specie che beneficia direttamente della salvaguardia)
- **le misure di conservazione attiva**. In questo caso sono indicati due livelli di priorità di intervento (**A** = elevato, **B** = basso).

Le misure riguardano:

- le **specie** dell'allegato II della Direttiva 92/43/CEE e dell'allegato I della Direttiva 79/409/CEE.
- gli **habitat** della Direttiva 92/43/CEE

Sono fornite inoltre, allo scopo di valutare la fattibilità delle varie azioni proposte:

- la **copertura percentuale** (in 6 classi di superficie)
- la **proprietà fondiaria**, secondo il seguente schema:

PROPRIETA' PUBBLICA	PROPRIETA' PUBBLICA E PRIVATA	PROPRIETA' PRIVATA	DATO MANCANTE
------------------------	-------------------------------------	-----------------------	------------------

MISURE DI SALVAGUARDIA E CONSERVAZIONE	SPECIE INTERESSATE									
	HIRANTIDOLISSINA ABRATRICORN PALLIPES	ASTROPTOMORPHUS	COBITIS TAENIA	RHOENIS SERPENS AMARUS	ALCEIO ATTIS	LANTUS COLLURIO	MIL VUS MIERANS	CHONROSTOMA GENIE	CHONROSTOMA SOETIA	
Evitare l'apporto di azoto e di altri minerali in grado di favorire fenomeni di eutrofizzazione.	X	X	X	X	X			X	X	
Garantire la tutela integrale dei luoghi dove sono noti siti di crescita della specie (ad eccezione degli eventuali interventi atti a mantenerne l'habitat).	X									
Ridurre il disturbo da calpestio dovuto all'elevata pressione turistica, anche fuori sentiero.	X									
Sorvegliare le eventuali raccolte o catture illegali.	X	X								
Limitare ogni forma di disturbo nei pressi di nidi occupati (riprese fotografiche, osservazione ravvicinata, lavori forestali).					X	X	X			
Ridurre al minimo gli interventi artificiali di ripopolamento con specie autoctone. Non sono ammesse immissioni di quantitativi superiori alla capacità portante dell'ambiente.		X	X	X				X	X	
Evitare ulteriori trasformazioni delle sponde lacuali per salvaguardare la vegetazione perlacustre in tutte le sue articolazioni (evitare cementificazioni, riprofilazioni e movimento terra, ampliamento delle "aree verdi" a scopo estetico – ricreativo, prelievo di sabbie e ghiaie, deposito di materiali di qualsiasi tipo).		X	X	X	X		X	X	X	
Evitare le immissioni di specie estranee ai popolamenti ittici teorici in tutti gli ambienti naturali. Evitare l'utilizzo di pesce vivo come esca.		X	X	X				X	X	
Ridurre il disturbo antropico derivante principalmente da attività ludiche (turismo, pesca), soprattutto nel periodo riproduttivo.		X	X	X	X		X	X	X	
Conservare le zone umide, le paludi e i boschi igrofilii.		X	X	X	X	X	X	X	X	
Incentivare una gestione agricola semi-estensiva che garantisca una diversificazione del paesaggio agrario (mantenere la presenza di zone prative e agricole interrotte da siepi, cespugli e alberi sparsi).	A					A	B			
Limitare l'avanzata degli arbusti nelle aree aperte tramite sfalcio o decespugliamento (nel periodo autunnale).	A					A	A			

Piani di gestione nei SIC/ZPS

Entro **6 mesi** dalla designazione delle ZSC devono essere adottati i relativi piani di gestione, laddove non siano sufficienti le misure di conservazione adottate.

L'ufficio da tempo sta attuando un programma di produzione dei piani **in forma di bozza tecnica** come base per l'avvio delle procedure di partecipazione e di formale adozione.

Attualmente preparati:

- piani di gestione delle 3 Riserve naturali della Scanupia, di Campobrun, delle Tre Cime del M.Bondone
- piani pilota dei due siti del Monte Baldo e della contigua riserva di Bes Cornapiana (a cura del Ministero dell'ambiente-LIPU-Musei Trento e Rovereto)
- NB:i siti del Monte Baldo e del Monte Bondone fanno parte delle rispettive reti di riserve, per le quali sono in itinere gli specifici piani.
- prima bozza di piano di gestione del Monte Zugna
- piano di gestione Alta Val Stava (curato direttamente dalla Magnifica Comunità Fiemme, di concerto con le amministrazioni comunali).
- vari piani di gestione di biotopi, di cui 4 già approvati, ma da integrare con aspetti di Natura 2000



GRAZIE PER L'ATTENZIONE